

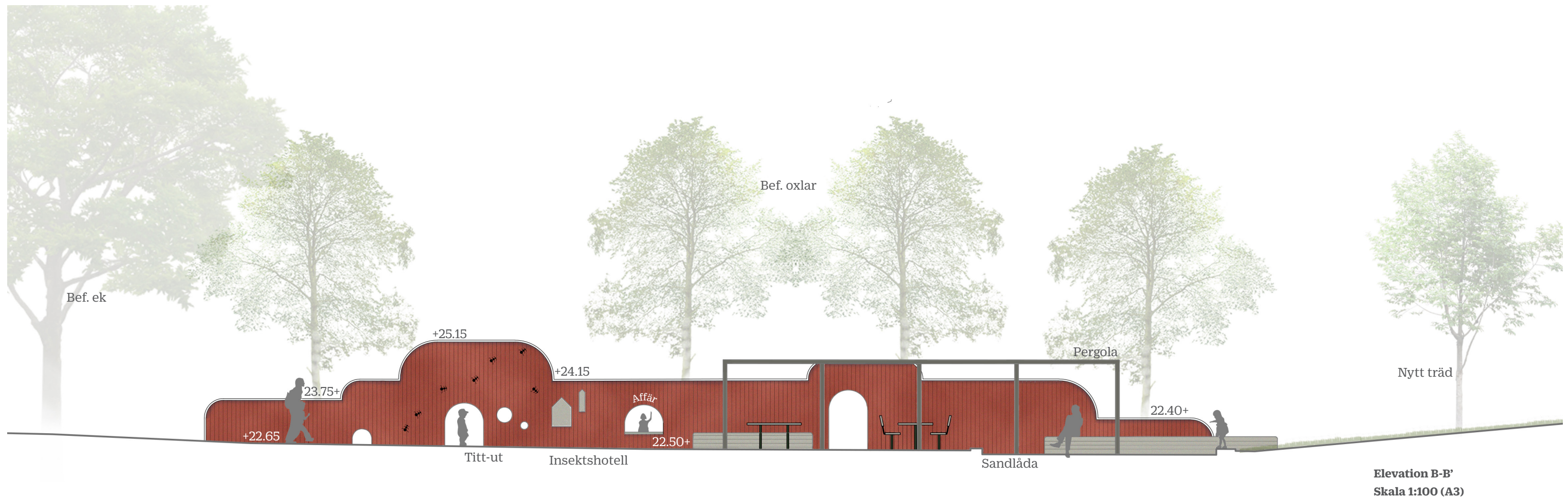
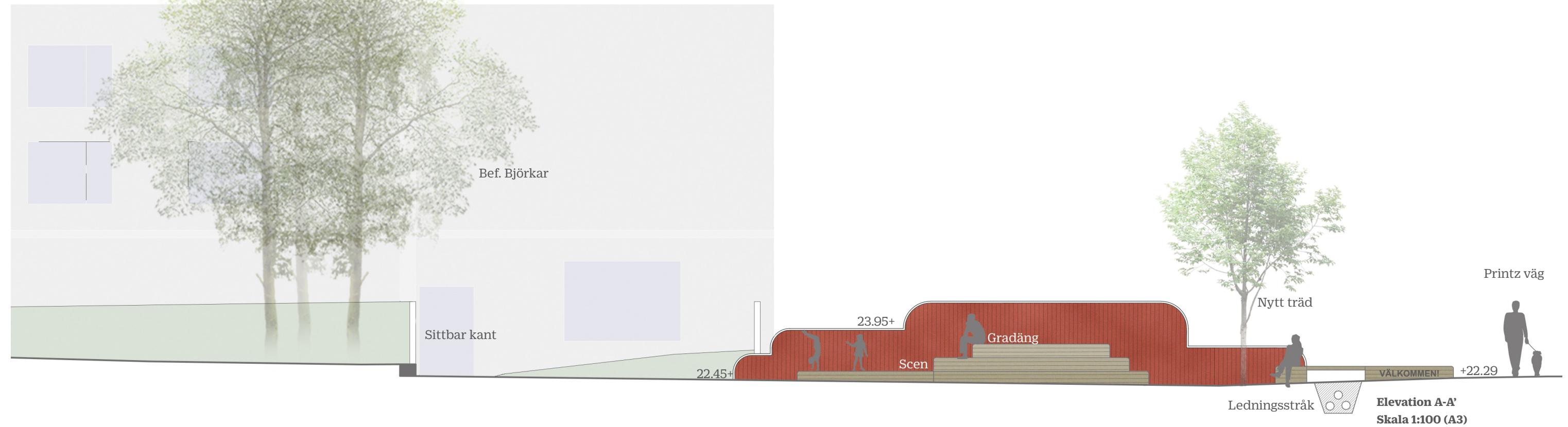
Programhandling | 2020-12-08 | Illustrationsplan

I parken finns många stora uppvuxna träd. I sluttningen upp mot Vistvägen finns flera stora ekar och inom parken finns även uppvuxna björkar och oxlar. De befintliga träden är ett viktigt värde att utgå ifrån. Ekarna i slänten lyfts fram genom att sly röjs bort. I parken finns även plats för nyplantering av ek och mindre prydnadsträd.



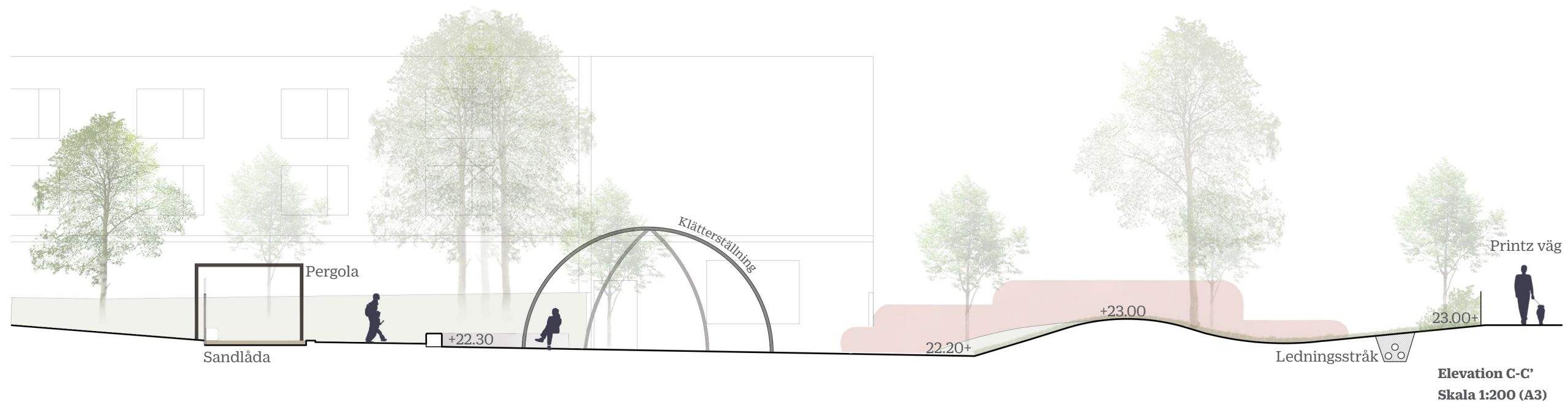
Printzparken

Programhandling | 2020-12-08 | Parkens väggar



Printzparken

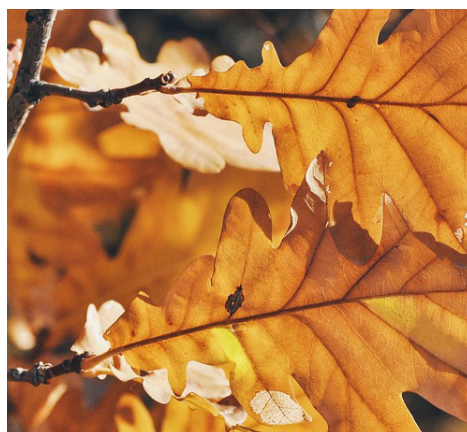
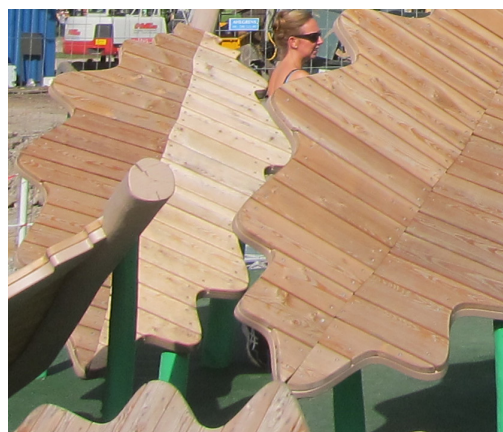
Programhandling | 2020-12-08 | Lekfunktioner



Bilder: A ©Elverdøl, B ©Kompan

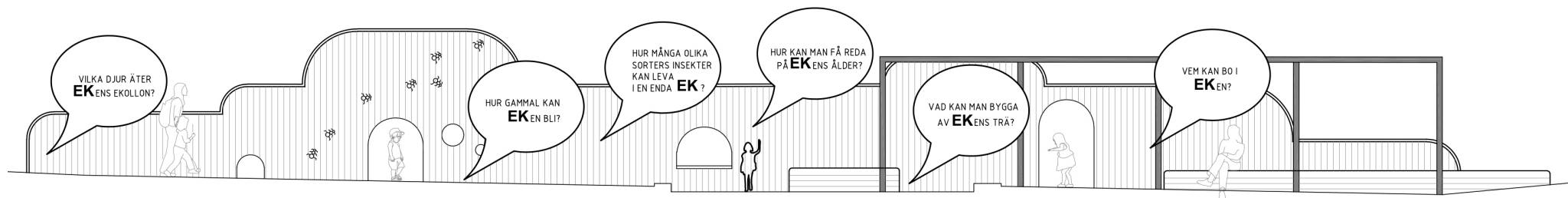
Printzparken

Programhandling | 2020-12-08 | Tema EK-o-logi



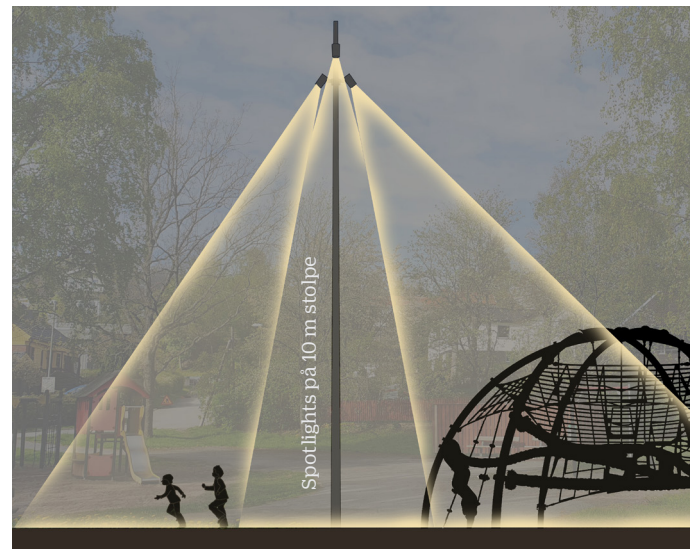
Printzparken föreslås rustas till en temalekplats med föreslaget tema Ekologi enligt Huddinges Lekplatsprogram 2013. En utveckling av temat kan vara *EK*-o-logi, läran om eken, eller *ek-o-LOGI*; läran om alla de varelser som bor i eken. Temat kan utvecklas på ett flertal sätt:

- Genom att lyfta fram de stora ekarna som finns i parken idag och att skapa åtkomst till dessa.
- Skapa och utveckla en miljö som gynnar eklevande varelser genom tex att plantera nya ekar, gallra kring befintliga ekar och placera ut död ved.
- Sprida information kring eken. Tex genom att använda väggarna som lekfulla informationstavlor med texter och bilder om ekens ekologi och historia.
- Platsspecifika och figurativa element såsom stora ekollon-kojor, eklöv byggda i trä att klättra på eller stora ekorrar bärandes på ekollon, som kan återfinnas på olika platser i parken.



Printzparken

Programhandling | 2020-12-08 | Belysning



Belysningsprinciper



I dagsläget saknas belysning i Printzparken, vilket begränsar utnyttjandet av parken. Vid parkens upprustning är belysningen en viktig komponent för att skapa en tillgänglig och attraktiv park under hela året.

Parken föreslås belysas med spotlights från master vilket ger funktionsljus över parkens olika delar. Ett riktat ljus skapar en dramatiserande effekt vilken framhäver parkens olika objekt. De omgärdande murarna kan ljussättas med stämningsskapande integrerad belysning.

